










- 1 
- 2 
- 3 
- 4 
- 5 
- 6 
- 7 
- 8 
- 9 
- 10 
- 11 
- 12 
- 13 
- 14 
- 15 
- 16 
- 17 
- 18 
- 19 

VERSIONS

- Type **A**: corps carré, monté, avec anneau de traction, sans position d'arrêt.
- Type **AU**: corps carré, non monté, avec anneau de traction, sans position d'arrêt.
- Type **R**: corps rond, monté, avec anneau de traction, sans position d'arrêt.
- Type **RU**: corps rond, non monté, avec anneau de traction, sans position d'arrêt.
- Type **C**: corps carré, monté (riveté), avec anneau de traction, avec position d'arrêt.
- Type **CU**: corps carré, non monté, avec anneau de traction, avec position d'arrêt.
- Type **T**: corps rond, monté (riveté), avec anneau de traction, avec position d'arrêt.
- Type **TU**: corps rond, non monté, avec anneau de traction, avec position d'arrêt.
- Type **E**: corps carré, monté (riveté), avec levier d'actionnement, avec position d'arrêt.
- Type **EU**: corps carré, non monté, avec levier d'actionnement, avec position d'arrêt.
- Type **V**: corps rond, monté (riveté), avec levier d'actionnement, avec position d'arrêt.
- Type **VU**: corps rond, non monté, avec levier d'actionnement, avec position d'arrêt.

Guide

Acier moulage de précision
noirci, soudable **ST**

Anneau d'actionnement
Acier moulage de précision
zingué, finition passivée bleu

Levier
Acier moulage de précision
zingué, finition passivée bleu

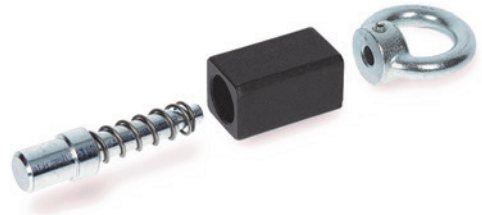
Embout
Acier zingué, finition passivée bleu

Ressort
Acier INOX AISI 316Ti

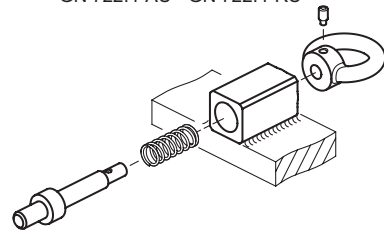
Vis de pression
Acier zingué

CARACTÉRISTIQUES ET APPLICATIONS

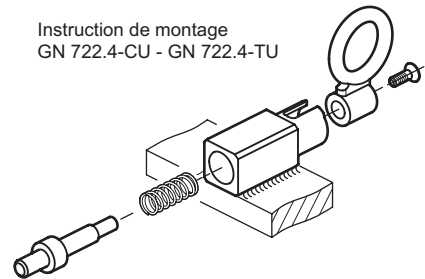
Dans les doigts d'indexage à ressort GN 722.4, la pointe est actionnée par l'anneau ou le levier d'actionnement. Cette opération est effectuée manuellement, avec un câble ou au moyen d'une barre équipée d'un crochet dans les versions avec anneau d'actionnement. Les tolérances dimensionnelles entre la goupille de centrage et le guide sont sélectionnées de sorte à garantir la fiabilité fonctionnelle même après le soudage et après l'application d'une protection anticorrosion ou en cas de contamination. En cas de fixation par soudage, les versions AU, RU, CU, TU, EU, VU non montées sont particulièrement recommandées pour éviter toute altération de la microstructure du matériau due à l'échauffement du ressort et de la pointe. En pareil cas, le doigt d'indexage à ressort est posé uniquement après le traitement de surface du guide soudé.



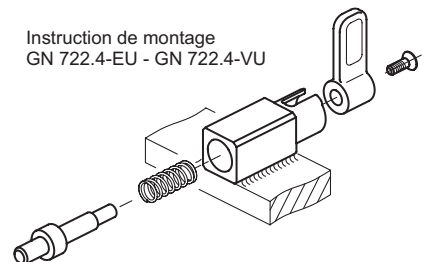
Instruction de montage
GN 722.4-AU - GN 722.4-RU

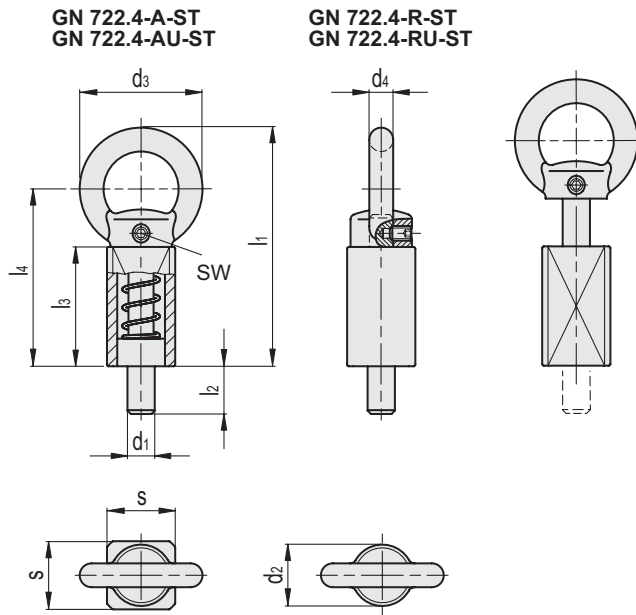


Instruction de montage
GN 722.4-CU - GN 722.4-TU



Instruction de montage
GN 722.4-EU - GN 722.4-VU





GN 722.4-A-ST

Code	Description	d1		d3	d4	l1	l2	l3	l4	s	sw	Préchargement du ressort [N]	Charge max du ressort [N]	⚖️
		Embout -0.05 -0.25	Trou +0.1 +0.3											
GN.28982	GN 722.4-8-20-A-ST	8	36	7	70	14	35	52	20	2	14	35	132	
GN.28986	GN 722.4-10-20-A-ST	10	36	7	70	14	35	52	20	2	14	35	139	
GN.28990	GN 722.4-12-20-A-ST	12	36	7	70	14	35	52	20	2	14	35	140	
GN.28994	GN 722.4-14-20-A-ST	14	36	7	70	14	35	52	20	2	14	35	144	
GN.28998	GN 722.4-16-30-A-ST	16	50	10	100	20	54	78	30	2.5	22	70	461	
GN.29002	GN 722.4-20-30-A-ST	20	50	10	100	20	54	78	30	2.5	22	70	488	

GN 722.4-AU-ST

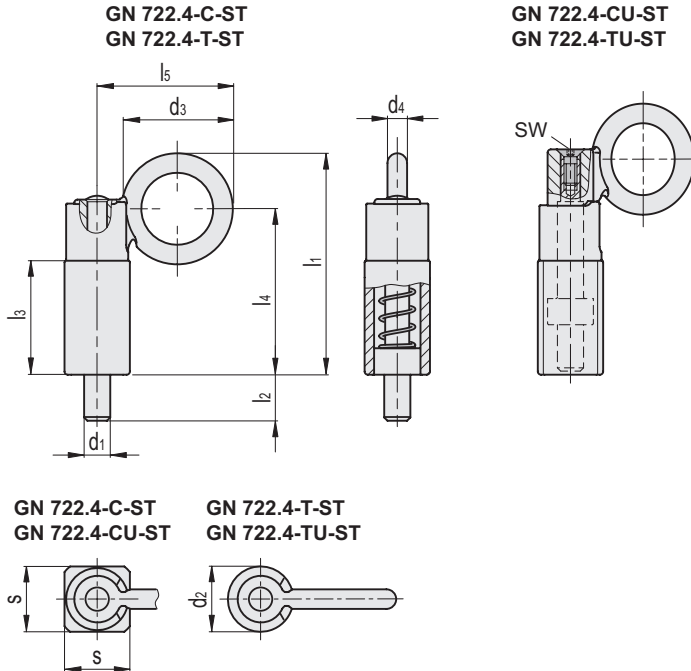
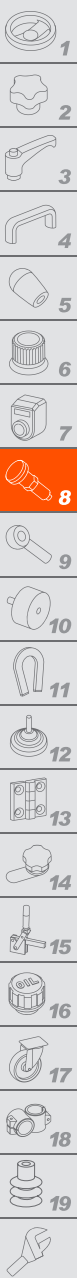
Code	Description	d1		d3	d4	l1	l2	l3	l4	s	sw	Préchargement du ressort [N]	Charge max du ressort [N]	⚖️
		Embout -0.05 -0.25	Trou +0.1 +0.3											
GN.28984	GN 722.4-8-20-AU-ST	8	36	7	70	14	35	52	20	2	14	35	132	
GN.28988	GN 722.4-10-20-AU-ST	10	36	7	70	14	35	52	20	2	14	35	139	
GN.28992	GN 722.4-12-20-AU-ST	12	36	7	70	14	35	52	20	2	14	35	140	
GN.28996	GN 722.4-14-20-AU-ST	14	36	7	70	14	35	52	20	2	14	35	144	
GN.29000	GN 722.4-16-30-AU-ST	16	50	10	100	20	54	78	30	2.5	22	70	461	
GN.29004	GN 722.4-20-30-AU-ST	20	50	10	100	20	54	78	30	2.5	22	70	488	

GN 722.4-R-ST

Code	Description	d1		d2	d3	d4	l1	l2	l3	l4	sw	Préchargement du ressort [N]	Charge max du ressort [N]	⚖️
		Embout -0.05 -0.25	Trou +0.2 +0.4											
GN.47905	GN 722.4-8-20-R-ST	8	20	36	7	70	14	35	52	2	14	35	114	
GN.47915	GN 722.4-10-20-R-ST	10	20	36	7	70	14	35	52	2	14	35	117	
GN.47925	GN 722.4-12-20-R-ST	12	20	36	7	70	14	35	52	2	14	35	121	
GN.47935	GN 722.4-14-20-R-ST	14	20	36	7	70	14	35	52	2	14	35	125	
GN.47945	GN 722.4-16-30-R-ST	16	30	50	10	100	20	54	78	2.5	22	70	400	
GN.47955	GN 722.4-20-30-R-ST	20	30	50	10	100	20	54	78	2.5	22	70	418	

GN 722.4-RU-ST

Code	Description	d1		d2	d3	d4	l1	l2	l3	l4	sw	Préchargement du ressort [N]	Charge max du ressort [N]	⚖️
		Embout -0.05 -0.25	Trou +0.2 +0.4											
GN.47906	GN 722.4-8-20-RU-ST	8	20	36	7	70	14	35	52	2	14	35	114	
GN.47916	GN 722.4-10-20-RU-ST	10	20	36	7	70	14	35	52	2	14	35	117	
GN.47926	GN 722.4-12-20-RU-ST	12	20	36	7	70	14	35	52	2	14	35	121	
GN.47936	GN 722.4-14-20-RU-ST	14	20	36	7	70	14	35	52	2	14	35	125	
GN.47946	GN 722.4-16-30-RU-ST	16	30	50	10	100	20	54	78	2.5	22	70	400	
GN.47956	GN 722.4-20-30-RU-ST	20	30	50	10	100	20	54	78	2.5	22	70	418	



GN 722.4-C-ST

Code	Description	d1		d3	d4	l1	l2	l3	l4	l5	s	Préchargement du ressort [N]	Charge max du ressort [N]	⚖️
		Embout -0.05 -0.25	Trou +0.1 +0.3											
GN.47902	GN 722.4-8-20-C-ST	8		34	6	67.8	14	35	50.8	41.5	20	14	35	147
GN.47912	GN 722.4-10-20-C-ST	10		34	6	67.8	14	35	50.8	41.5	20	14	35	148
GN.47922	GN 722.4-12-20-C-ST	12		34	6	67.8	14	35	50.8	41.5	20	14	35	149
GN.47932	GN 722.4-14-20-C-ST	14		34	6	67.8	14	35	50.8	41.5	20	14	35	151
GN.47942	GN 722.4-16-30-C-ST	16		48	9	102	20	54	78	60	30	22	70	540
GN.47952	GN 722.4-20-30-C-ST	20		48	9	102	20	54	78	60	30	22	70	541

GN 722.4-CU-ST

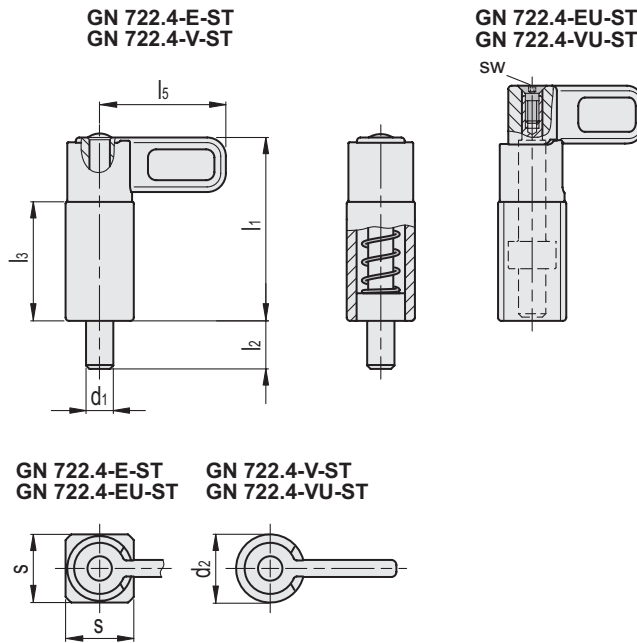
Code	Description	d1		d3	d4	l1	l2	l3	l4	l5	s	sw	Préchargement du ressort [N]	Charge max du ressort [N]	⚖️
		Embout -0.05 -0.25	Trou +0.1 +0.3												
GN.47904	GN 722.4-8-20-CU-ST	8		34	6	67.8	14	35	50.8	41.5	20	2.5	14	35	147
GN.47914	GN 722.4-10-20-CU-ST	10		34	6	67.8	14	35	50.8	41.5	20	2.5	14	35	148
GN.47924	GN 722.4-12-20-CU-ST	12		34	6	67.8	14	35	50.8	41.5	20	2.5	14	35	149
GN.47934	GN 722.4-14-20-CU-ST	14		34	6	67.8	14	35	50.8	41.5	20	2.5	14	35	151
GN.47944	GN 722.4-16-30-CU-ST	16		48	9	102	20	54	78	60	30	4	22	70	540
GN.47954	GN 722.4-20-30-CU-ST	20		48	9	102	20	54	78	60	30	4	22	70	541

GN 722.4-T-ST

Code	Description	d1		d2	d3	d4	l1	l2	l3	l4	l5	Préchargement du ressort [N]	Charge max du ressort [N]	⚖️
		Embout -0.05 -0.25	Trou +0.2 +0.4											
GN.47908	GN 722.4-8-20-T-ST	8		20	34	6	67.8	14	35	50.8	41.5	14	35	126
GN.47918	GN 722.4-10-20-T-ST	10		20	34	6	67.8	14	35	50.8	41.5	14	35	129
GN.47928	GN 722.4-12-20-T-ST	12		20	34	6	67.8	14	35	50.8	41.5	14	35	133
GN.47938	GN 722.4-14-20-T-ST	14		20	34	6	67.8	14	35	50.8	41.5	14	35	138
GN.47948	GN 722.4-16-30-T-ST	16		30	48	9	102	20	54	78	60	22	70	465
GN.47958	GN 722.4-20-30-T-ST	20		30	48	9	102	20	54	78	60	22	70	483

GN 722.4-TU-ST

Code	Description	d1		d2	d3	d4	l1	l2	l3	l4	l5	sw	Préchargement du ressort [N]	Charge max du ressort [N]	⚖️
		Embout -0.05 -0.25	Trou +0.2 +0.4												
GN.47910	GN 722.4-8-20-TU-ST	8		20	34	6	67.8	14	35	50.8	41.5	2.5	14	35	126
GN.47920	GN 722.4-10-20-TU-ST	10		20	34	6	67.8	14	35	50.8	41.5	2.5	14	35	129
GN.47930	GN 722.4-12-20-TU-ST	12		20	34	6	67.8	14	35	50.8	41.5	2.5	14	35	133
GN.47940	GN 722.4-14-20-TU-ST	14		20	34	6	67.8	14	35	50.8	41.5	2.5	14	35	138
GN.47950	GN 722.4-16-30-TU-ST	16		30	48	9	102	20	54	78	60	4	22	70	465
GN.47960	GN 722.4-20-30-TU-ST	20		30	48	9	102	20	54	78	60	4	22	70	483



GN 722.4-E-ST

Code	Description	d1		l1	l2	l3	l5	s	Préchargement du ressort [N]	Charge max du ressort [N]	⚖️
		Embout -0.05 -0.25	Trou +0.1 +0.3								
GN.75802	GN 722.4-8-20-E-ST	8		54	14	35	37	20	14	35	143
GN.75812	GN 722.4-10-20-E-ST	10		54	14	35	37	20	14	35	147
GN.75822	GN 722.4-12-20-E-ST	12		54	14	35	37	20	14	35	150
GN.75832	GN 722.4-14-20-E-ST	14		54	14	35	37	20	14	35	155
GN.75842	GN 722.4-16-30-E-ST	16		83	20	54	55	30	22	70	531
GN.75852	GN 722.4-20-30-E-ST	20		83	20	54	55	30	22	70	549

GN 722.4-EU-ST

Code	Description	d1		l1	l2	l3	l5	s	sw	Préchargement du ressort [N]	Charge max du ressort [N]	⚖️
		Embout -0.05 -0.25	Trou +0.1 +0.3									
GN.75804	GN 722.4-8-20-EU-ST	8		54	14	35	37	20	2.5	14	35	143
GN.75814	GN 722.4-10-20-EU-ST	10		54	14	35	37	20	2.5	14	35	146
GN.75824	GN 722.4-12-20-EU-ST	12		54	14	35	37	20	2.5	14	35	150
GN.75834	GN 722.4-14-20-EU-ST	14		54	14	35	37	20	2.5	14	35	154
GN.75844	GN 722.4-16-30-EU-ST	16		83	20	54	55	30	4	22	70	529
GN.75854	GN 722.4-20-30-EU-ST	20		83	20	54	55	30	4	22	70	547

GN 722.4-V-ST

Code	Description	d1		d2	l1	l2	l3	l5	Préchargement du ressort [N]	Charge max du ressort [N]	⚖️
		Embout -0.05 -0.25	Trou +0.2 +0.4								
GN.75808	GN 722.4-8-20-V-ST	8		20	54	14	35	37	14	35	122
GN.75818	GN 722.4-10-20-V-ST	10		20	54	14	35	37	14	35	125
GN.75828	GN 722.4-12-20-V-ST	12		20	54	14	35	37	14	35	128
GN.75838	GN 722.4-14-20-V-ST	14		20	54	14	35	37	14	35	133
GN.75848	GN 722.4-16-30-V-ST	16		30	83	20	54	55	22	70	454
GN.75858	GN 722.4-20-30-V-ST	20		30	83	20	54	55	22	70	472

GN 722.4-VU-ST

Code	Description	d1		d2	l1	l2	l3	l5	sw	Préchargement du ressort [N]	Charge max du ressort [N]	⚖️
		Embout -0.05 -0.25	Trou +0.2 +0.4									
GN.75810	GN 722.4-8-20-VU-ST	8		20	54	14	35	37	2.5	14	35	121
GN.75820	GN 722.4-10-20-VU-ST	10		20	54	14	35	37	2.5	14	35	124
GN.75830	GN 722.4-12-20-VU-ST	12		20	54	14	35	37	2.5	14	35	128
GN.75840	GN 722.4-14-20-VU-ST	14		20	54	14	35	37	2.5	14	35	132
GN.75850	GN 722.4-16-30-VU-ST	16		30	83	20	54	55	4	22	70	453
GN.75860	GN 722.4-20-30-VU-ST	20		30	83	20	54	55	4	22	70	471

